

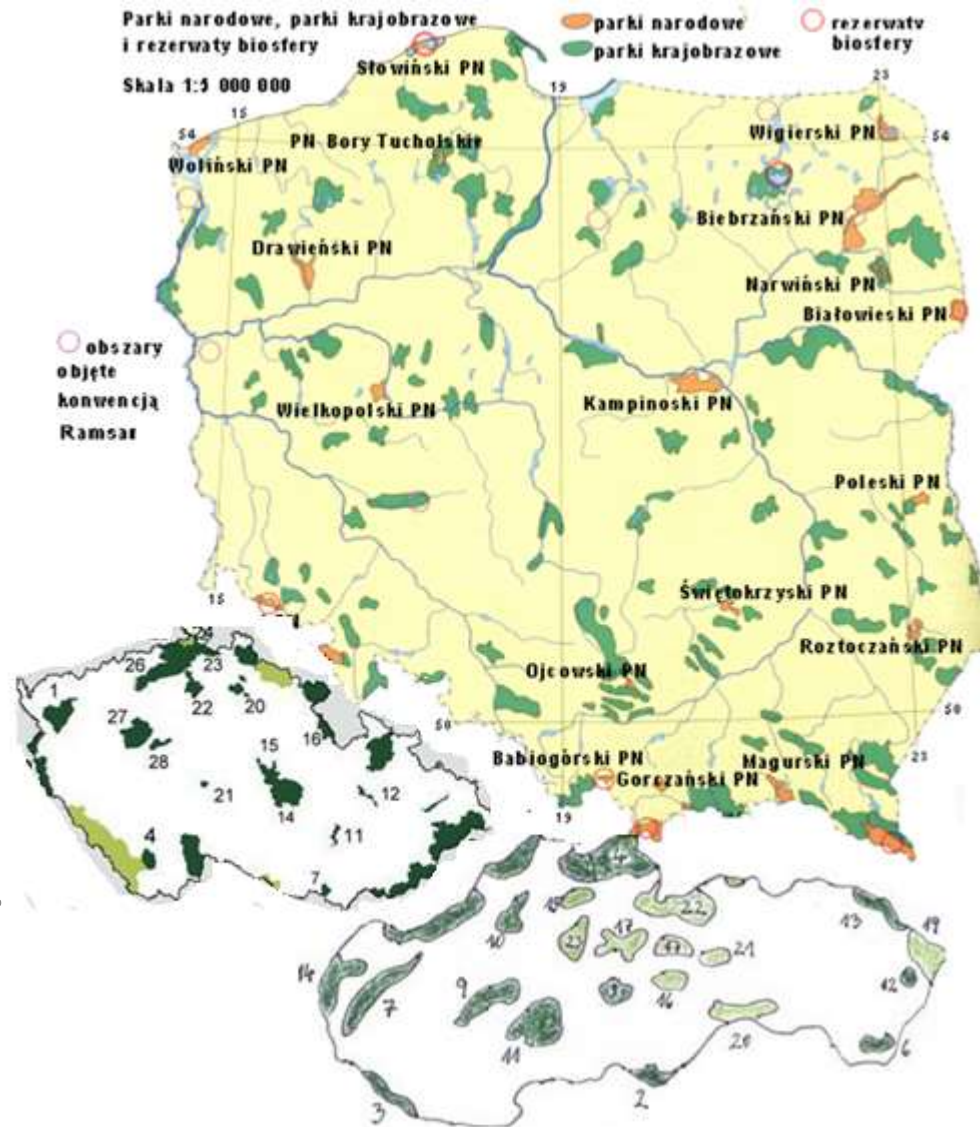
GEOGRAPHICAL ASPECTS OF THE „NATIONAL PARK” PHENOMENON IN THE SLOVAK AND CZECH REPUBLIC

GEOGRAFICZNE ASPEKTY ZJAWISKA „PARK
NARODOWY” W SŁOWACJI I CZECHACH

PaedDr Rastislav Čief PhD.

Doc. RNDr. Branislav Nižnanský, CSc.

TU Liberec, KU Ružomberok



WYŻSZA SZKOŁA
TURYSTYKI I EKOLOGII



Instytut doradztwa

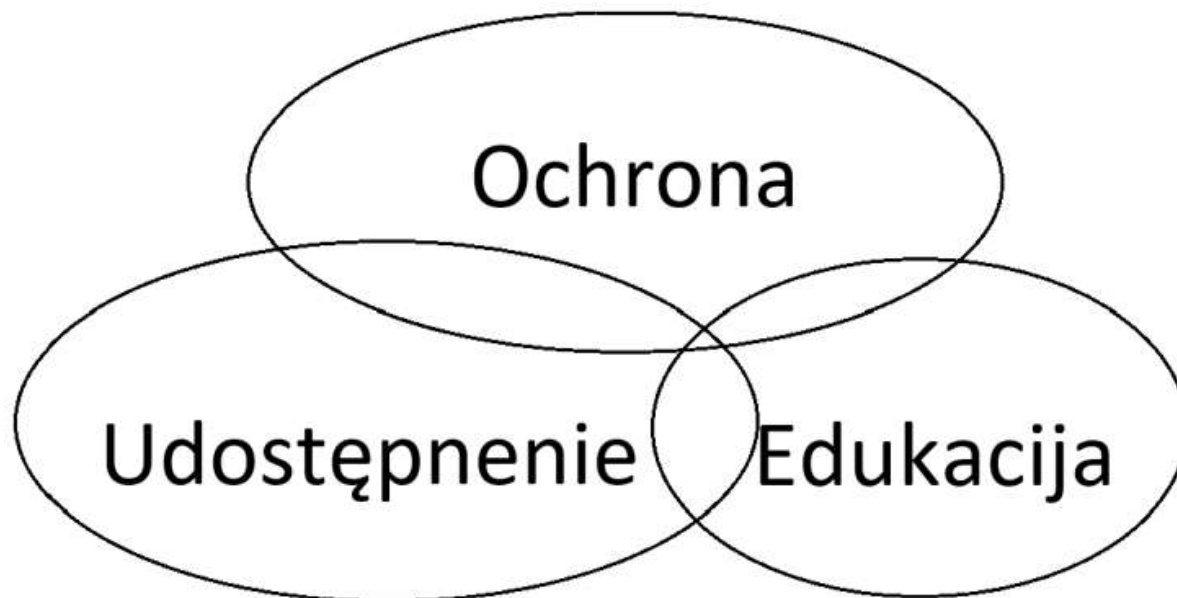


Ministerstwo Nauki
i Szkolnictwa Wyższego



DIALOG

Czym jest edukacja ?



Geografia – Obszar wiedzy (wiedza – system of concepts, wiedza – science - narzędzia naukowe – aspekty geografie)

Geografia - przedmiot w szkole (zarządzanie przestrzenią geograficzną - uczeń - obywatel - wyborca – zastępca - samorząd)

Plan edukacyjny = treść przedmiotu geografii - geografia w szkole z punktu widzenia współpracy szkolnej i personelu parku

Czy można połączyć zdolności i doświadczenie?



WYŻSZA SZKOŁA
TURYSTYKI I EKOLOGII



instytut doradztwa

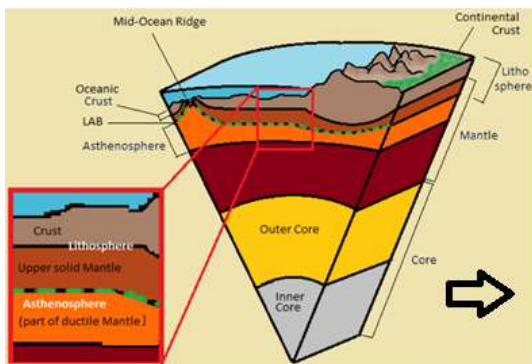


Ministerstwo Nauki
i Szkolnictwa Wyższego



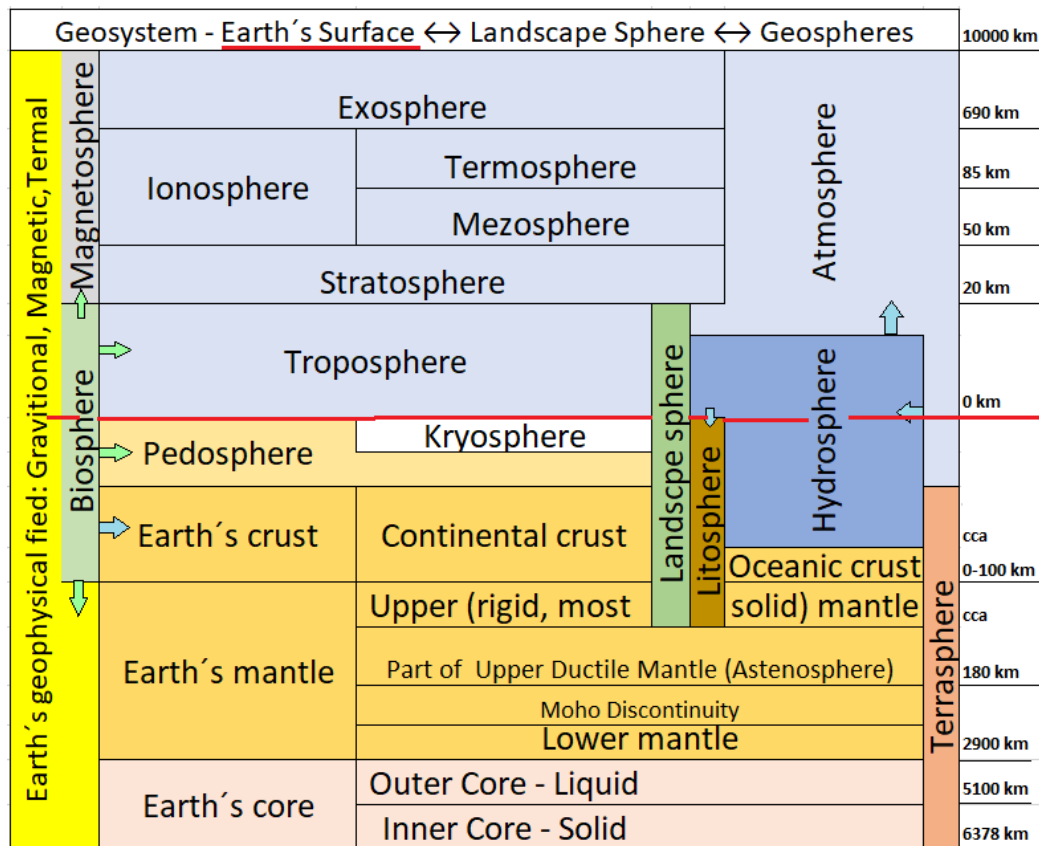
DIALOG

Conceptual Basis of Geographic Aspects Geosystem Approach



From the body of the Earth to the open system of the landscape sphere

ANALYTIC - SYNTHETIC APPROACH



WYŻSZA SZKOŁA
TURYSTYKI I EKOLOGII



Instytut doradztwa



Ministerstwo Nauki
i Szkolnictwa Wyższego



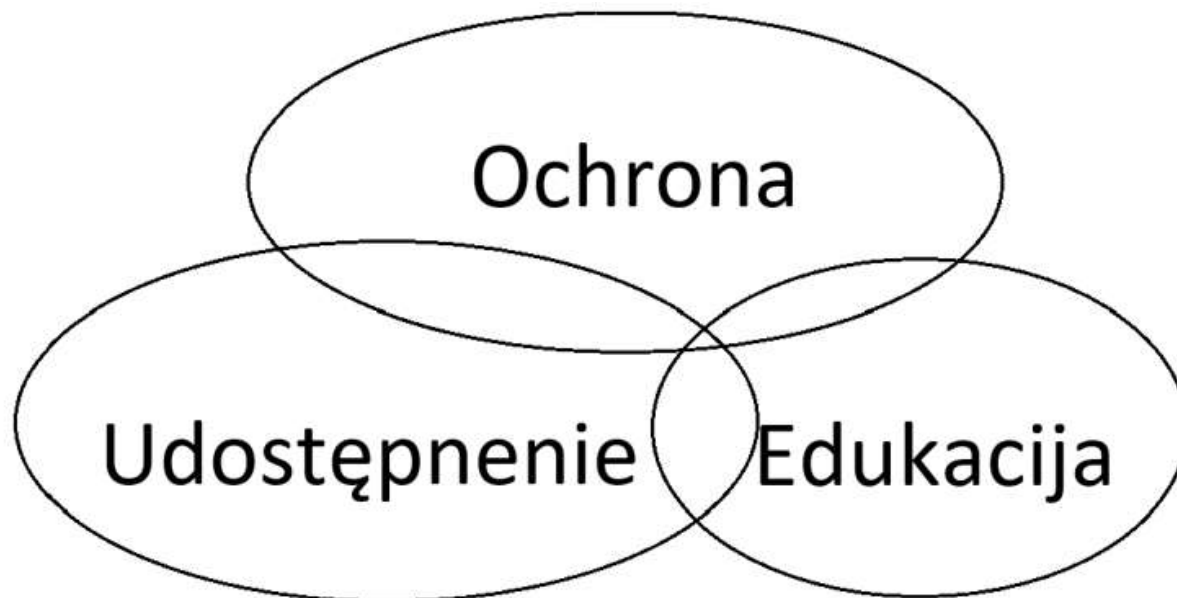
DIALOG

Local, Regional and Global view of problem solving

Geographic
(Cartographic) aspects

GEOGRAPHY	Dimension (level, aspect-approch)	Elementary geography and topography	Analytic- syntetic geography (interactions)	<i>Map - tool of geography</i>
Vertical \updownarrow and \leftrightarrow horizontal interactions				
Planet Earth and its surface	Global (planetary) LANDSCAPE SPHERE - EARTH'S SURFACE	Location - Geographic coordinate, topology. Distortion of map projection Hemispheres, continents, oceans, time zones	Hlavné rovnobežky - Pásma Main Parallels - Belts Placement of phenomena on Earth (sea currents, inhabitants ...)	Maps of the world, globes
	Landscape - geotops	Regional REGION	Generalized content, small to medium scale Content MPHT: Math signs (Coordinates ...) Position signs (hydrography, settlements, borders, communication) Height signs (dimensions, contour lines), Text (toponyms, no., Abr...)	General geographic background (MPHT - selection, graphic suppression) Thematic layers: PhG, HG, Environmental, Transport - analytical / synthetic
Local PLACE Nod, Edge, Plane (geotops) \uparrow		More detailed content (mainly position signs), large scale	Topographical background: tourist maps and roadmaps	Topographic maps
Knowledge of contexts and tools of geography (in the schme on the left and the top) is integrated with the use of maps (right side in the scheme and in the bottom)		General geographic and topographic maps	Tematic map	Map signs: Graphic units with meaning and located in the map Map signs: Graphic units with meaning and located in the map

Czym jest edukacja ?



Geografia – Obszar wiedzy (wiedza – system of concepts, wiedza – science - narzędzia naukowe – aspekty geografie)

Geografia - przedmiot w szkole (zarządzanie przestrzenią geograficzną - uczeń - obywatel - wyborca – zastępca - samorząd)

Plan edukacyjny = treść przedmiotu geografii - geografia w szkole z punktu widzenia współpracy szkolnej i personelu parku

Czy można połączyć zdolności i doświadczenie?



WYŻSZA SZKOŁA
TURYSTYKI I EKOLOGII



instytut doradztwa



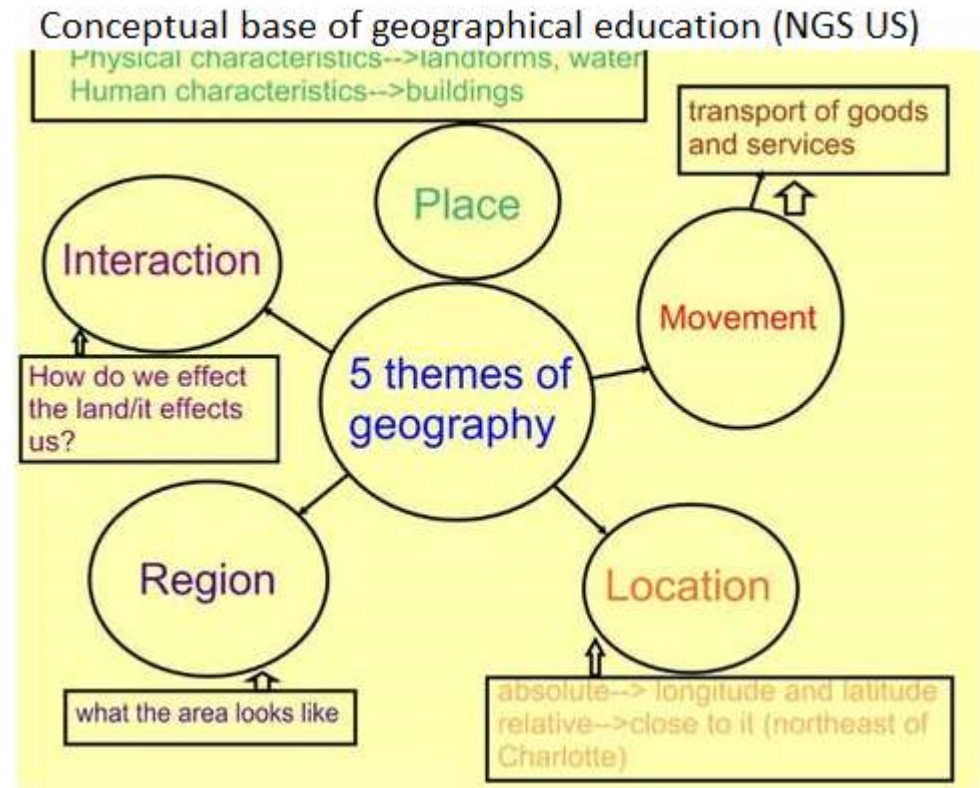
Ministerstwo Nauki
i Szkolnictwa Wyższego



DIALOG

Geographical Education and National Parks

- management of municipalities
- sustainability
- field works
- research lessons
- experiential teaching
- **National Parks – 5 themes**



WYŻSZA SZKOŁA
TURYSTYKI I EKOLOGII



instytut doradztwa

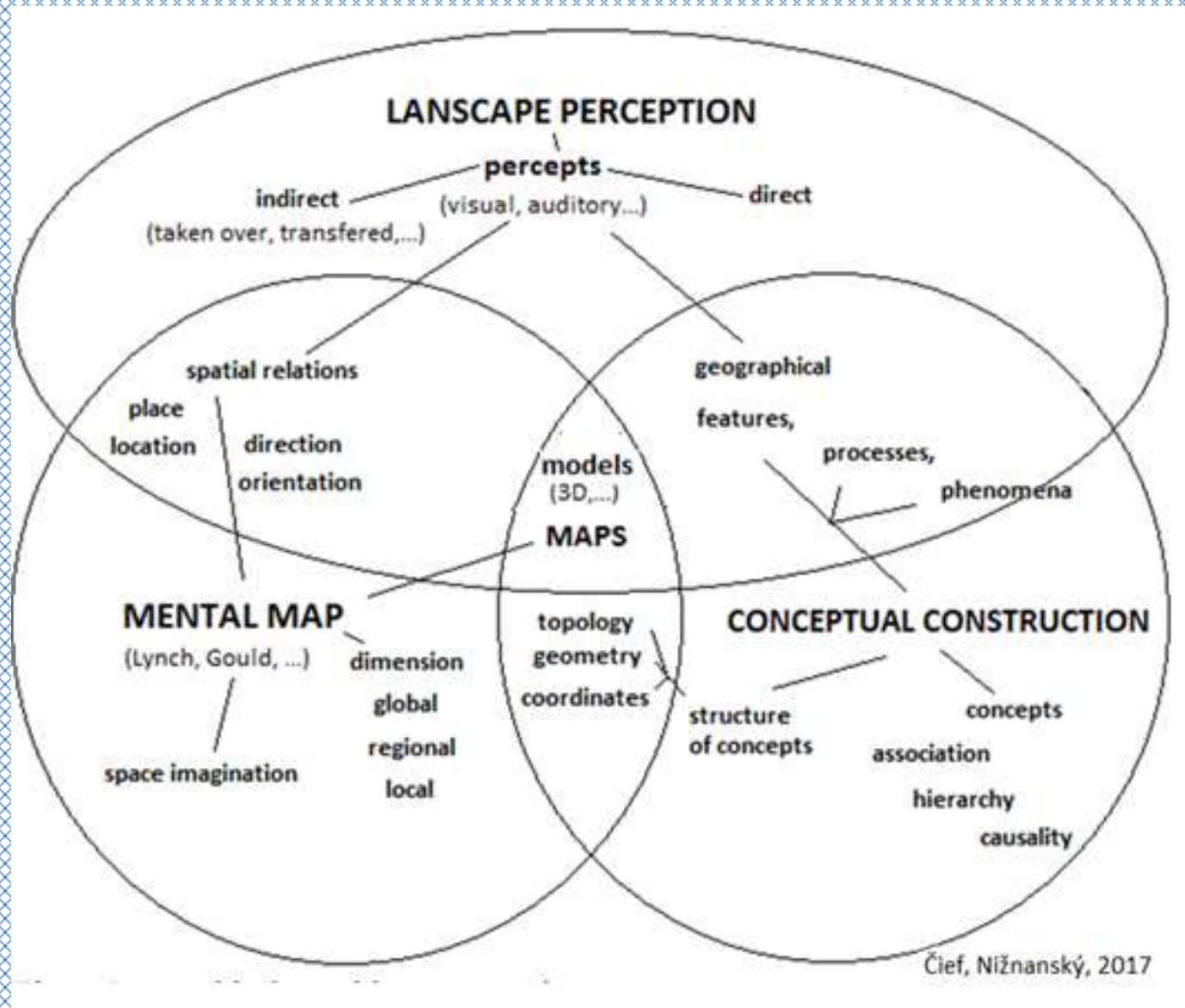


Ministerstwo Nauki
i Szkolnictwa Wyższego

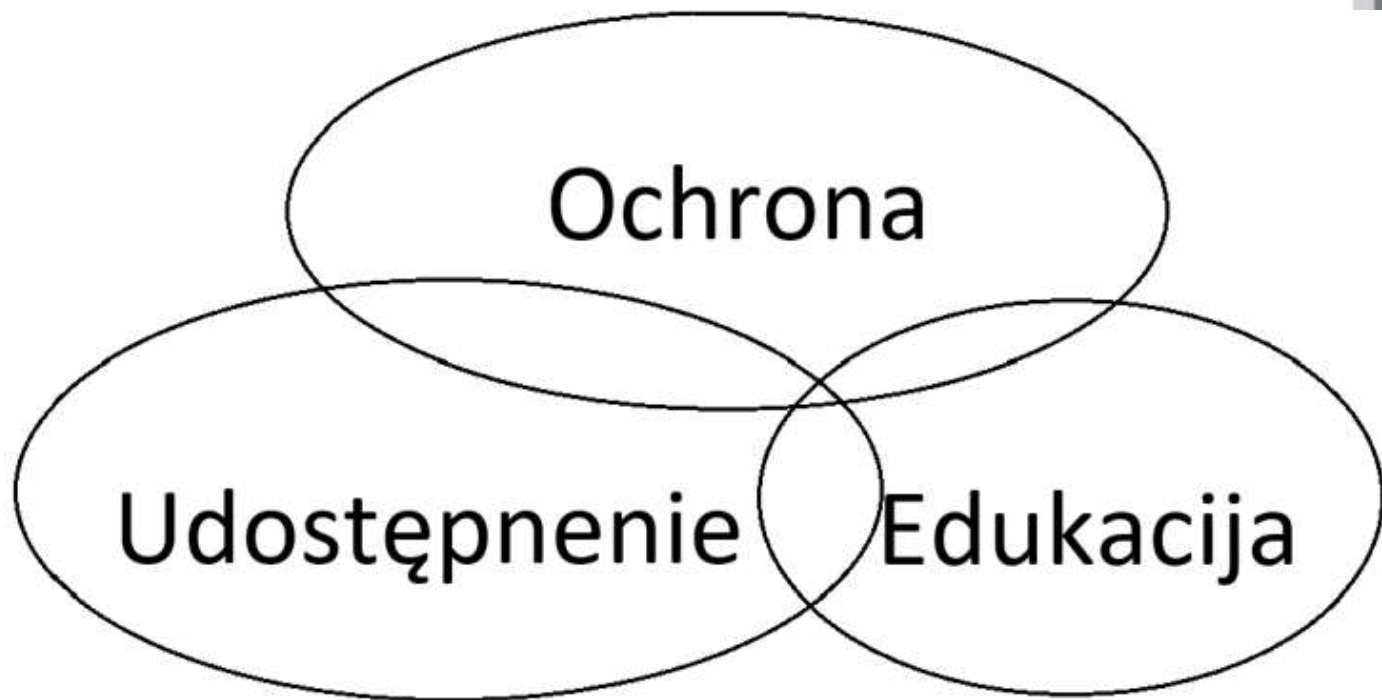


DIALOG

Geographical cognitive construction



Konektivismus -
Celem jest
wykorzystanie
informacji do
rozwiązywania
problemów -
wolontariat,
przyjaciele parku



Gdzie są informacje - przede wszystkim w Internecie



WYŻSZA SZKOŁA
TURYSTYKI I EKOLOGII



instytut doradztwa



Ministerstwo Nauki
i Szkolnictwa Wyższego



DIALOG



Internet First /Quantity of items

Maps,
Fotos,
Schemes,
Files ... and
theme NP

Národné parky v Slovenskej a Českej republike – počet informačných objektov poskytnutých vyhľadávačom¹

Téma:		Národné parky SR a ČR - rýchle internetové vyhľadavanie							
POČET	NP SR	%	NP CR	%	TANAP	Poloniny	KrNAP	Podyjí	
Obrázky	385		412		282	265	313	361	
Z toho	Mapy	22	5	17	4	39	23	17	19
	<u>Foto</u>	181	47	335	81	166	211	231	310
	Schémy	13	3	7	1	2	1	5	2
<u>Pdf</u>	28200	96	26100	97	35 700	946	17 200	809	
<u>Doc</u>	965	3	685	2	680	85	1660	42(640)	
PPT	19	0	29	0	76	3	170	6	
	<u>Polsky</u>	1 450 000		214 000		19 800	82 300	11 600	13100
PPT	65		20		27	30	3	4	
Mapy	39		35		36	18	22	28	

¹ Spracované pomocou vyhľadavania kľúčových slov „národné parky SR, ČR (aj v polskom jazyku), „TANAP“, „KrNAP“, „NP Poloniny“, „NP Podyjí“.



WYŻSZA SZKOŁA
TURYSTYKI I EKOLOGII



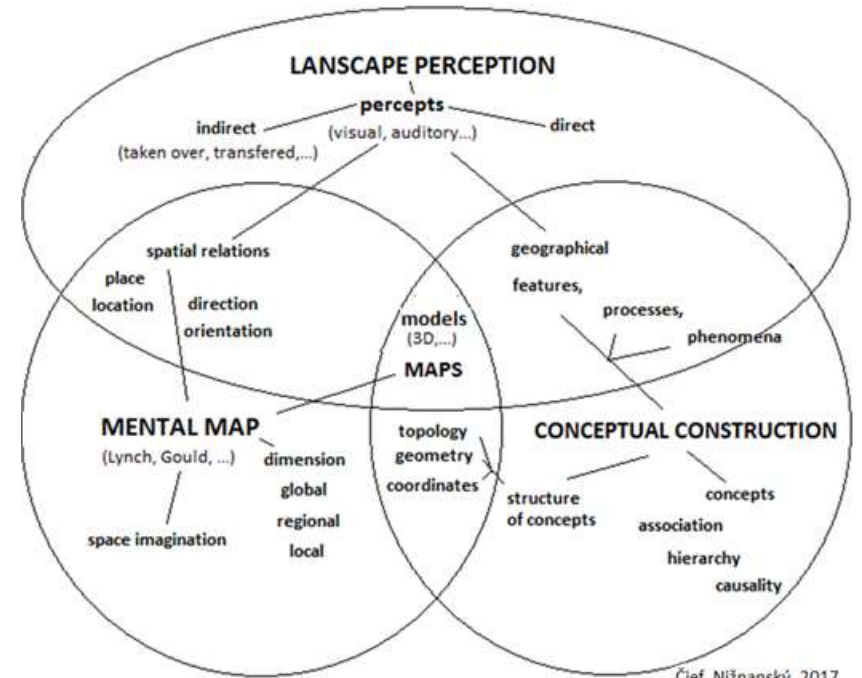
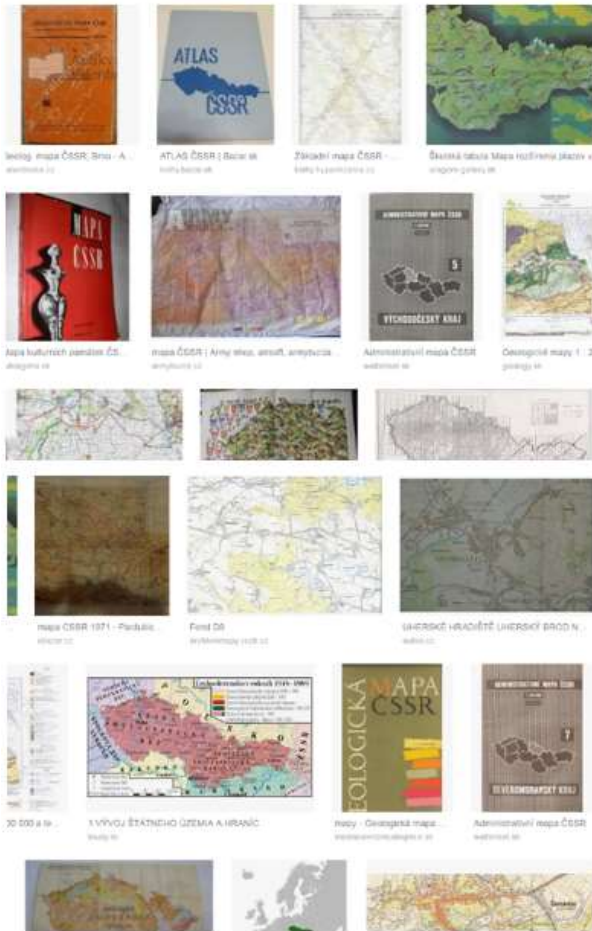
Ministerstwo Nauki
i Szkolnictwa Wyższego



DIALOG

Quality of itmes

(problematic source – GCC solutions)



Čieľ, Nižnanský, 2017



WYŻSZA SZKOŁA
TURYSTYKI I EKOLOGII



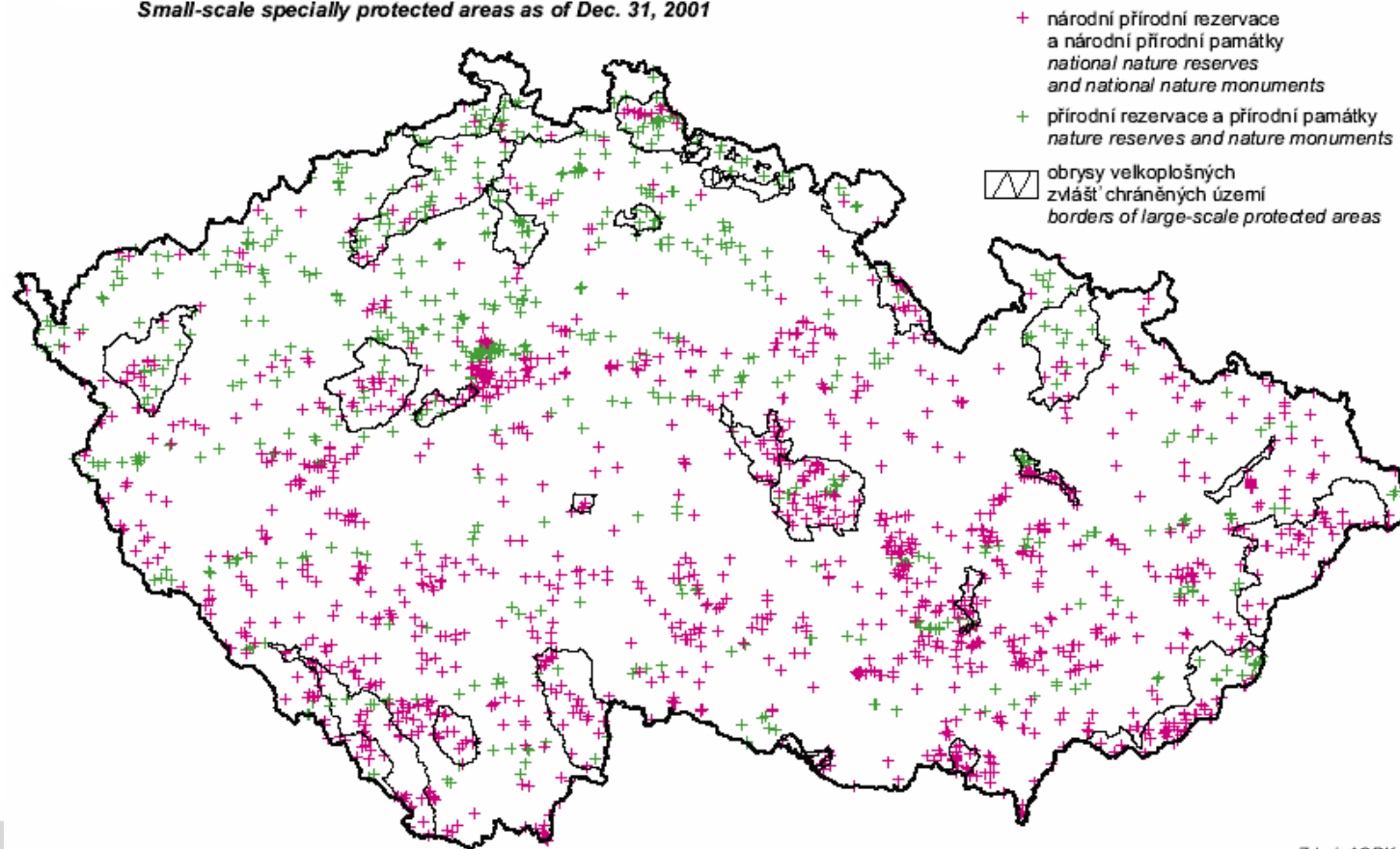
Ministerstwo Nauki
i Szkolnictwa Wyższego



DIALOG

Point localized and area localized protected objects

Maloplošná zvláště chráněná území k 31. 12. 2001
Small-scale specially protected areas as of Dec. 31, 2001



Zdroj: AOPK ČR
Source: AOPK ČR



WYŻSZA SZKOŁA
TURYSTYKI I EKOLOGII



instytut doradztwa



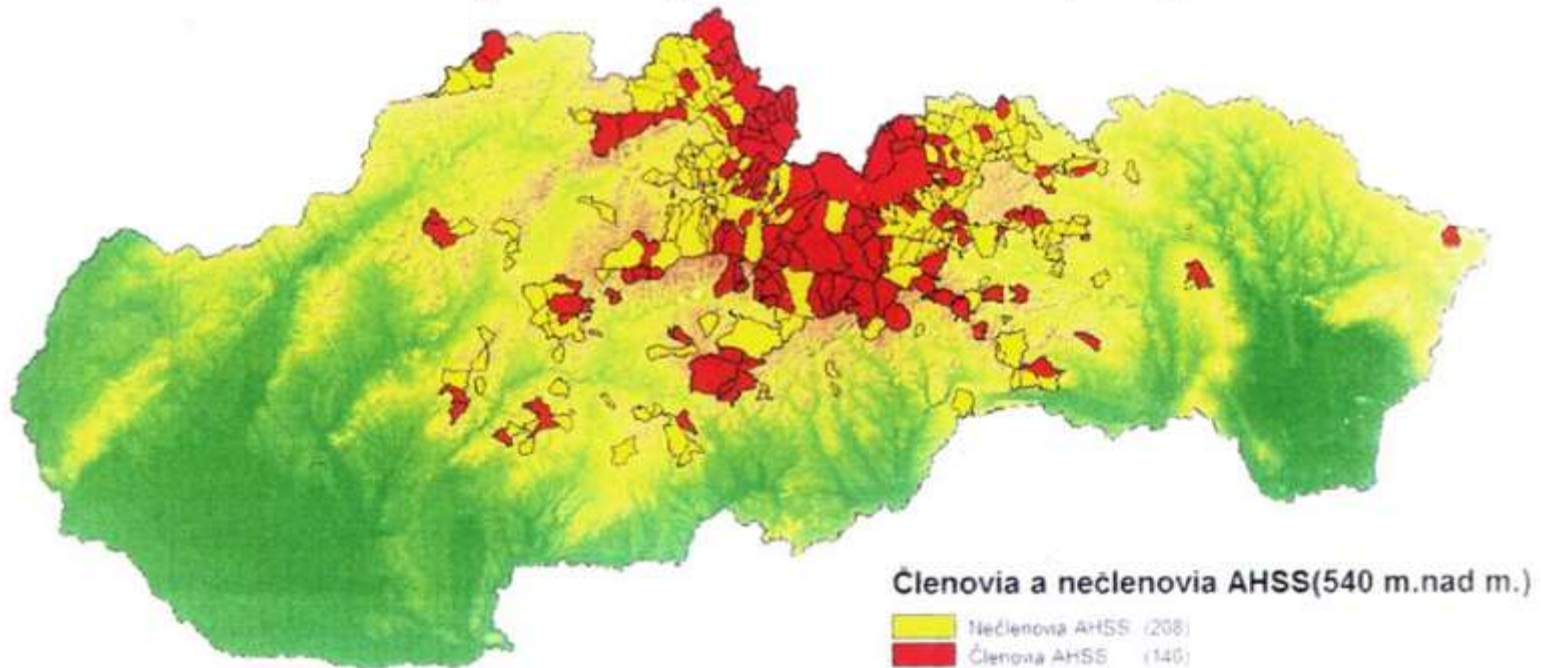
Ministerstwo Nauki
i Szkolnictwa Wyższego



DIALOG

Cadastral areas of mountain settlements and NP localization

Horské sídla Slovenska (prevzaté z práce V. Nižňanského, 2009)



© M.E.S.A.10 2009 | www.mesa10.sk



WYŻSZA SZKOŁA
TURYSTYKI I EKOLOGII



Ministerstwo Nauki
i Szkolnictwa Wyższego



DIALOG

PROJEKT: **MODEL DZIAŁALNOŚCI PARKÓW NARODOWYCH W SZERSZYM OTOCZENIU SPOŁECZNO-GOSPODARCZYM**

Conclusion

TOWARDS SPATIAL CITIZENSHIP

The content and methods of geographic education can be upgraded in the context of national parks activities (good and strong theme for understanding and use geography)



WYŻSZA SZKOŁA
TURYSTYKI I EKOLOGII



instytut doradztwa



Ministerstwo Nauki
i Szkolnictwa Wyższego



DIALOG